

Produktionssted: **Remmerstrand, Remmerstrandvej, 7620 Lemvig**
 Producent: **BG Stone A/S, Fabrikvej 12, 1. sal, 8800 Viborg**
 Produktbetegnelse: **16/32 mm nødder kl. A**
 Certifikatnr.: **1073-CPD-G061-04**

Gyldig fra: **25. november 2014**
 Erstatter:
 Vare/deklarationsnr.: **29162**

Egenskaber iht. EN 12620

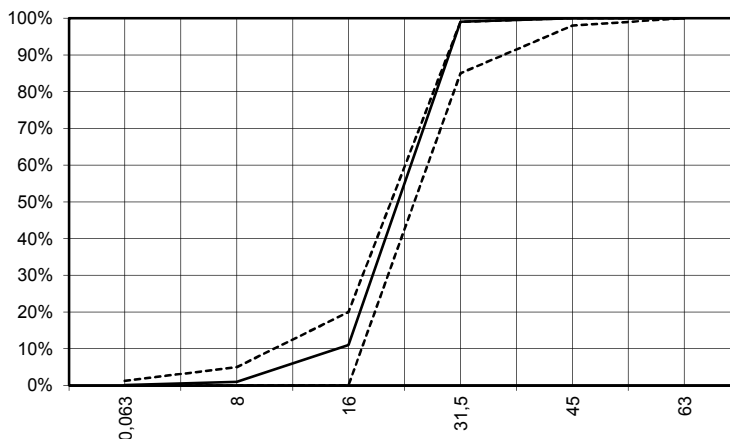
Prøvningsmetode	Min.	Max.	Middel	Kornstørrelse	16/32
EN 1097-6	Korndensitet, Mg/m ³	2,61	2,71	2,66	G c85/20
EN 1097-6	Vandabsorption	0,0%	1,0%	0,6%	f 1,5
Quantab	Chloridindhold	0,000%	0,020%	0,011%	Sammensætning / indhold
				Chlorider	0,020% Cl
				Vandabsorption	WA 0,6

Egenskaber iht. DS/EN 12620 anneks NB og DS 2426

Prøvningsmetode	Min.	Max.	Middel
DS 405.4	Indhold af lette korn	1,0%	0,4%
DAfStB	Alkali-richtlinie	0,0%	1,4%
Beregning	Ækv. alkaliindhold	0,000%	0,017%

EN 933-1 Kornstørrelsesfordeling

Sigte	Min.	Middel	Max.
63	100%	100%	100%
45	98%	100%	100%
31,5	85%	99%	99%
16	0%	11%	20%
8	0%	1%	5%
0,063	0,0%	0,1%	1,2%



* Overensstemmelseserklæring:

Betontilslag produceres iht. FPC-håndbog iht. EN 12620 anneks ZA, der certificeres og overvåges af Dancert reg.nr 1073, under attesteringssystem 2+. Betontilslag overholder endvidere supplerende krav i DS 2426 og DS/EN 12620 anneks NB, hvilket ligeledes overvåges af Dancert.



Frank B. Poulsen

Frank B. Poulsen, kvalitetschef
 Tlf.: 4015 0280
 Email: frank.poulsen@bgstone.dk