

## Deklaration iht. DS/EN 12620\*

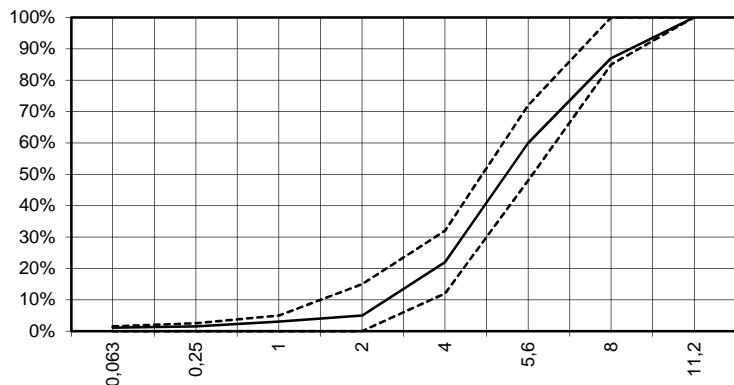
Produktionssted: Brekke Stenbrudd, 1745 Halden, Norge  
Producent: BG Stone A/S, Fabrikvej 12, 8800 Viborg  
Produktbetegnelse: 2/8 mm granitskærver kl. E  
Beskrivelse: Knust og tørsorteret Iddefjord-granit

Gyldig fra: 3. november 2017  
Erstatter: 8. august 2017  
Vare/deklarationsnr.: 10160  
Certifikatnr.: 0615-CPR-9771

Egenskaber iht. EN 12620				Kornstørrelse		
Prøvningsmetode		Min.	Max.	Middel		
EN 1744-1	Syreopløselig sulfat		0,20%	0,09%	Sortering	2/8
EN 1744-1	Total svovl		1,00%	0,07%	Indhold af finstof	G c85/20
EN 1367-4	Udtørringssvind		0,075%	0,044%	Korndensitet	f 1,5
EN 1097-6	Korndensitet VOT, Mg/m <sup>3</sup>	2,61	2,67	2,64		2,64
EN 1097-6	Vandabsorption	0,1%	0,5%	0,3%	Sammensætning / indhold	
					Chlorider	0,003% Cl
EN 1367-1	Frost/Tø		1	0,5	Syreopløselige sulfater	AS 0,2
					Total svovl	0,07%
Quantab	Cloridindhold		0,003%	0,000%	Volumenstabilitet	
					Udtørringssvind	0,044% WS
					Modstandsdygtighed over for frost/tø	F 1
Egenskaber iht. DS/EN 12620 anneks NB og DS 2426				Modstandsdygtighed over for alkalisk reaktivitet		
Prøvningsmetode		Min.	Max.	Middel		
ASTM C1260	Acc. Mørtelprismeeks.		0,10%	0,02%	Vandabsorption	0,02%
Beregning	Ækv. alkaliindhold		0,003%	0,000%		WA <sub>24</sub> 0,3

### EN 933-1 Kornstørrelsesfordeling

Sigte	Min.	Middel	Max.
11,2	100%	100%	100%
8	85%	87%	100%
5,6	48%	60%	72%
4	12%	22%	32%
2	0%	5%	15%
1	0%	3%	5%
0,25	0,0%	1,5%	2,5%
0,063	0,0%	1,1%	1,5%



#### \* Overensstemmelseserklæring:

Betontilslag produceres iht. FPC-håndbog iht. EN 12620 anneks ZA, der certificeres og overvåges af BVC reg.nr 0615, under atteringsystem 2+. Betontilslag overholder endvidere supplerende krav i DS 2426 og DS/EN 12620 anneks NB, hvilket ligeledes overvåges af BVC



Regnar Bjerre, kvalitetschef  
Tlf.: 6012 8822  
Email: [regnar.bjerre@bgstone.dk](mailto:regnar.bjerre@bgstone.dk)