

Produktionssted: Brekke Stenbrudd, 1745 Halden, Norge
Producent: BG Stone A/S, Fabrikvej 12, 8800 Viborg
Produktbetegnelse: 16/22 mm granitskærver kl. E
Beskrivelse: Knust og tørsorteret Iddefjord-granit

Gyldig fra: 13. januar 2017
Erstatter: 4. marts 2016
Vare/deklarationsnr.: 10163
Certifikatnr.: 0615-CPR-9771

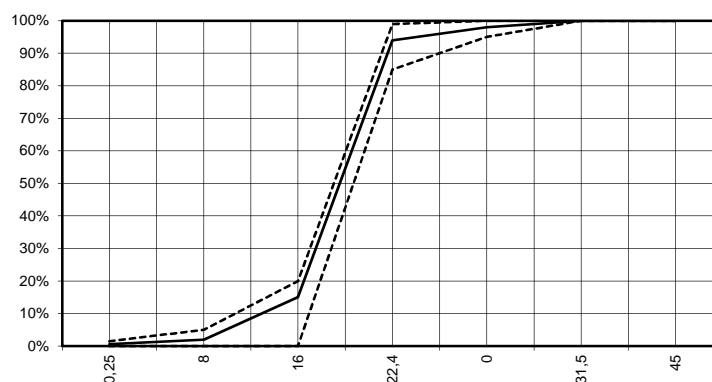
Egenskaber iht. EN 12620				Kornstørrelse	16/22
Prøvningsmetode	Min.	Max.	Middel	Sortering	Gc85/20
EN 1744-1 Syreopløselig sulfat		0,20%	0,09%	Indhold af finstof	f _{1,5}
EN 1744-1 Total svovl		1,00%	0,07%	Korndensitet	2,62
EN 1367-4 Udtøringsvind		0,075%	0,044%		
EN 1097-6 Korndensitet VOT, Mg/m ³	2,58	2,66	2,62		
EN 1097-6 Vandabsorption	0,1%	0,7%	0,4%	Sammensætning / indhold	
				Chlorider	0,001% Cl
EN 1367-1 Frost/Tø		1	0,5	Syreopløselige sulfater	AS 0,2
				Total svovl	<0,2%
Quantab Cloridindhold		0,001%	0,000%	Volumenstabilitet	
				Udtøringsvind	0,044% WS
				Modstandsdygtighed over for frost/tø	F 1

Egenskaber iht. DS/EN 12620 annekts NB og DS 2426

Prøvningsmetode	Min.	Max.	Middel	Modstandsdygtighed over for alkaliskel-reaktivitet Vandabsorption	0,10% WA ₂₄ 0,4%
ASTM C1260 Acc. Mørtelprismeeks.		0,10%	0,01%		
Beregning Ækv. alkaliindhold		0,001%	0,000%		

EN 933-1 Kornstørrelsesfordeling

Sigte	Min.	Middel	Max.
45	100%	100%	100%
31,5	100%	100%	100%
25**	95%	98%	100%
22,4	85%	94%	99%
16	0%	15%	20%
8	0%	2%	5%
0,25	0,0%	0,6%	1,5%
0,063	0,0%	0,3%	1,0%



**25 mm sigten er udenfor standard, og medtaget iht. Vejdirektoratets reviderede Generalnote vedrørende betonbroer.

* Overensstemmelseserklæring:

Betontilslag produceres iht. FPC-håndbog iht. EN 12620 annekts ZA, der certificeres og overvåges af BVC reg. nr. 0615, under attestingssystem 2+. Betontilslag overholder endvidere supplerende krav i DS 2426 og DS/EN 12620 annekts NB, hvilket ligeledes overvåges af BVC

Regnar Bjerre

Regnar Bjerre, Kvalitetschef
Tlf.: 6012 8822
Email: regnar.bjerre@bgstone.dk

