

Produktionssted: Odense Søplads, Havnevejen 91, 5330 Munkebo
Producent: BG Stone A/S, Fabrikvej 12, 8800 Viborg
Produktbetegnelse: 0/2 mm betonsand kl. E
Beskrivelse: Vådsorterede sømaterialer

Gyldig fra: 15. maj 2017
Erstatter: 12. oktober 2016
Vare/deklarationsnr.: 50111
Certifikatnr.: 0615-CPR-9771

Egenskaber iht. EN 12620

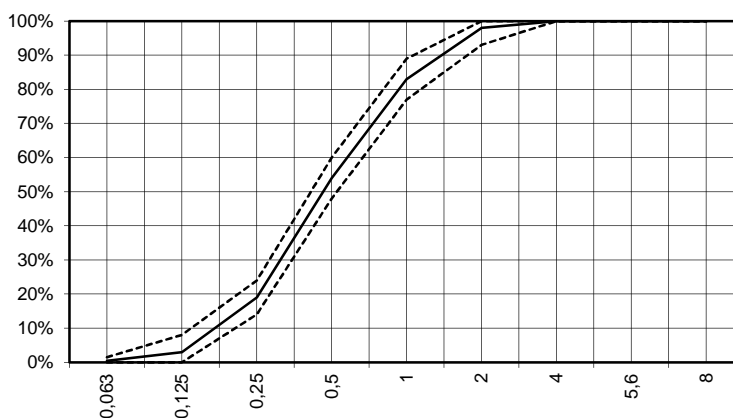
Prøvningsmetode	Min.	Max.	Middel	Kornstørrelse	0/2	
EN 1097-6	Korndensitet, $_{ssd}$, Mg/m ³	2,57	2,65	2,61	Sortering	G F85
EN 1097-6	Vandabsorption	0,1%	0,8%	0,4%	Indhold af finstof	f ₃
EN 1744-1	Humusindhold	Lysere	Lysere	Korndensitet, $_{ssd}$, Mg/m ³	Sammensætning / indhold	2,61
Quantab	Chloridindhold	0,030%	0,022%	Klorider	Humusindhold	0,030% Cl
				Vandabsorption	Lysere	WA 0,4 %

Egenskaber iht. DS/EN 12620 anneks NB og DS 2426

Prøvningsmetode	Min.	Max.	Middel
TK 84	Kemisk svind	0,20	0,13
Beregning	Ækv. alkaliindhold	0,026%	0,019%

EN 933-1 Kornstørrelsesfordeling

Sigte	Min.	Middel	Max.
8	100%	100%	100%
5,6	100%	100%	100%
4	100%	100%	100%
2	93%	98%	100%
1	77%	83%	89%
0,5	48%	54%	60%
0,25	14%	19%	24%
0,125	0%	3%	8%
0,063	0,0%	0,4%	1,5%



*** Overensstemmelseserklæring:**

Betontilslag produceres iht. FPC-håndbog iht. EN 12620 anneks ZA, der certificeres og overvåges af BVC reg. nr 0615, under atterteringsystem 2+. Betontilslag overholder endvidere supplerende krav i DS 2426 og DS/EN 12620 anneks NB, hvilket ligeledes overvåges af BVC.

Regnar Bjerre

Regnar Bjerre, kvalitetschef
Tlf.: 6012 8822
Email: regnar.bjerre@bgstone.dk

