



Deklaration iht. DS/EN 12620*



Fabrikvej 12
DK-8800 Viborg
CVR-nr. 29010331
www.bgstone.dk

Produktionssted: Brekke Stenbrud, 1745 Halden, Norge
Producent: BG Stone A/S, Fabrikvej 12, 8800 Viborg

Gyldig fra: 30.10.2020

Erstatter: Ny

Produktbetegnelse: 2-16 mm E Granitskærver

Vare/deklarationsnr.: 2010166

Beskrivelse: Knust, tørsorteret og blandet Iddefjord-granit

Certifikatnr.: 0615-CPR-9771

Egenskaber iht. EN 12620

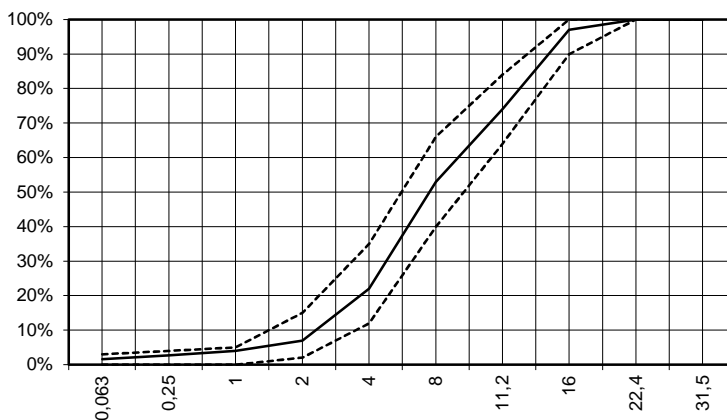
Prøvningsmetode	Min.	Max.	Middel	Kornstørrelse	2/16
EN 1744-1 Syreopløselig sulfat		0,20%	< 0,1 %	Sortering	G _{C90/15}
EN 1744-1 Total svovl		0,02%	< 0,1 %	Gradering	G _{T13}
EN 1367-4 Udtørringssvind		0,075%	0,041%	Indhold af finstof	f _{1,5}
EN 1097-6 Korndensitet VOT, Mg/m ³	2,61	2,67	2,64	Korndensitet, VOT, Mg/m ³	2,64
EN 1097-6 Vandabsorption	0,1%	0,5%	0,2%	Sammensætning / indhold	
				Chlorider	< 0,003% Cl
				Syreopløselige sulfater	AS _{0,2}
EN 1367-1 Frost/Tø		1	0,13	Total svovl	< 0,1 %
				Volumenstabilitet	
Quantab Cloridindhold		0,003%	0,000%	Udtørringssvind	0,041%
				Modstandsdygtighed overfor frost/tø	F ₁

Egenskaber iht. DS/EN 12620 og DS/EN 206 DK NA: Bilag E

Prøvningsmetode	Min.	Max.	Middel	Modstandsdygtighed over for alkalisk-reaktivitet	0,03%
ASTM C1260 Acc. Mørtelprismeeks.		0,10%	0,03%	Vandabsorption	WA ₂₄ 0,2
Beregning Ækv. alkaliindhold		0,003%	0,000%		

EN 933-1 Kornstørrelsesfordeling

Sigte, mm	Min.	Middel	Max.
31,5	100,0%	100,0%	100,0%
22,4	100%	100%	100%
16	90%	97%	100%
11,2	64%	74%	84%
8	40%	53%	66%
4	12%	22%	35%
2	2%	7%	15%
1	0%	4%	5%
0,25	0,0%	2,7%	4,0%
0,063	0,0%	1,6%	3,0%



* Overensstemmelseserklæring:

Betontilslaget produceres iht. FPC-håndbog og iht. EN 12620 anneks ZA, der overvåges og certificeres af Bureau Veritas Certification, reg.nr 0615, under atterteringsystem 2+. Betontilslaget overholder endvidere supplerende krav i DS/EN 206 DK NA: Bilag E, hvilket ligeledes overvåges af Bureau Veritas Certification.

Regnar Bjerre, kvalitetschef
Tlf.: 6012 8822
Email: regnar.bjerre@bgstone.dk

EN 12620

BUREAU VERITAS
Certification Denmark A/S

Cer.-nr. 0615-CPR-9771

