

Produktionssted: Brekke Stenbrudd, 1745 Halden, Norge  
Producent: BG Stone A/S, Fabrikvej 12 8800 Viborg  
Produktbetegnelse: 8/11 mm granitskærver  
Beskrivelse: Knust og tørsorteret Iddefjord-granit

Gyldig fra: 6. november 2020  
Erstatter: 17. juni 2019  
Vare/deklarationsnr.: 10264  
Certifikatnr.: 0615-CPR-9771

Egenskaber iht. EN 12620

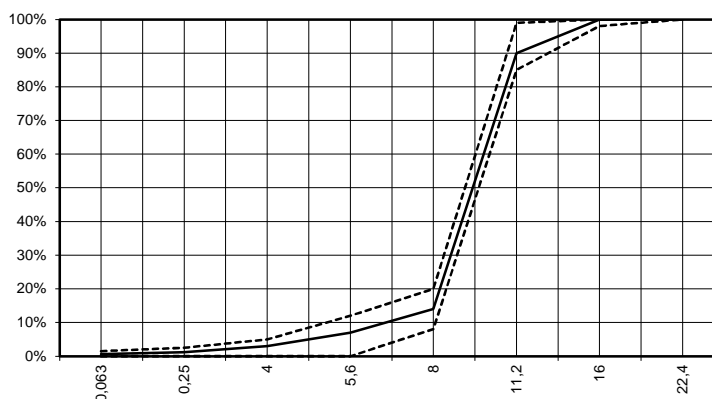
Prøvningsmetode	Min.	Max.	Middel	Kornstørrelse	8/11
EN 1744-1 Syreopløselig sulfat		0,20%	0,06%	Sortering	G c85/20
EN 1744-1 Total svovl		1,00%	0,05%	Indhold af finstof	f <sub>1,5</sub>
EN 1367-4 Udtøringsvind		0,075%	0,041%	Korndensitet, VOT, Mg/mm <sup>3</sup>	2,64
EN 1097-6 Korndensitet VOT, Mg/m <sup>3</sup>	2,62	2,66	2,64		
EN 1097-6 Vandabsorption	0,1%	0,4%	0,2%		
Sammensætning / indhold					
EN 1367-1 Frost/Tø		1	0,1	Chlorider	< 0,003% Cl
				Syreopløselige sulfater	AS <sub>0,2</sub>
				Total svovl	0,05
Quantab Cloridindhold		0,003%	0,000%	Volumenstabilitet	
				Udtøringsvind	0,044% WS
				Modstandsdygtighed over for frost/tø	F <sub>1</sub>
				Vandabsorption	WA24 <sub>0,2</sub>

Egenskaber iht. DS/EN 12620 og DS/EN 206 DK NA: 2018

Prøvningsmetode	Min.	Max.	Middel	Modstandsdygtighed over	
ASTM C1260 Acc. Mørtelprismeeks.		0,10%	0,03%	for alkaliskel-reaktivitet	0,03%
Beregning Ækv. alkaliindhold		0,001%	0,000%	Vandabsorption	WA24 0,2%

EN 933-1 Kornstørrelsesfordeling

Sigte	Min.	Middel	Max.
22,4	100%	100%	100%
16	98%	100%	100%
11,2	85%	90%	99%
8	8%	14%	20%
5,6	0%	7%	12%
4	0%	3%	5%
0,25	0,0%	1,2%	2,5%
0,063	0,0%	0,6%	1,5%



\* Overensstemmelseserklæring:

Betontilslaget produceres iht. FPC-håndbog og iht. EN 12620 annekts ZA, der overvåges og certificeres af Bureau Veritas Certification, reg.nr 0615, under attersteringsystem 2+. Betontilslaget overholder endvidere supplerende krav i DS/EN 206 DK NA: 2018, hvilket ligeledes overvåges af Bureau Veritas Certification.

*Ragnar Bjerre*

Ragnar Bjerre, kvalitetschef  
Tlf.: 6012 8822  
email: regnar.bjerre@bgstone.dk

EN 12620

BUREAU VERITAS  
Certification Denmark A.S.

Cer.no. 0615-CPR-9771

