



Deklaration iht. DS/EN 12620*



Fabrikvej 12
DK-8800 Viborg
CVR-nr. 29010331
www.bgstone.dk

Produktionssted: Brekke Stenbrud, 1745 Halden, Norge
Producent: BG Stone A/S, Fabrikvej 12, 8800 Viborg
Produktbetegnelse: 2-11 mm E Granitskærver
Beskrivelse: Knust, tørsorteret og blandet Iddefjord-granit

Gyldig fra: 26. juni 2020
Erstatter: 17. juni 2019
Vare/deklarationsnr.: 10159
Certifikatnr.: 0615-CPR-9771

Egenskaber iht. EN 12620

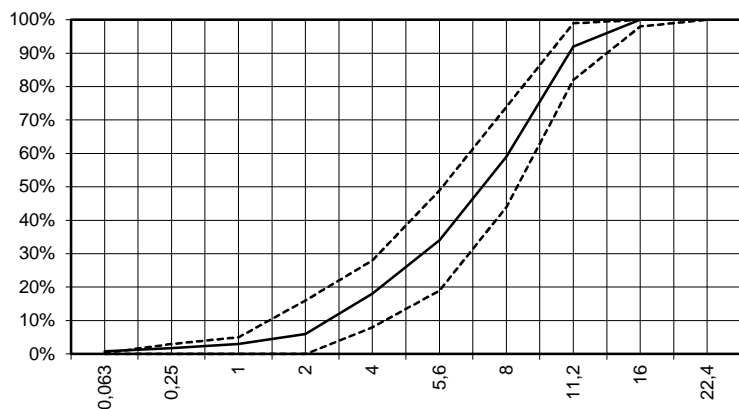
Prøvningsmetode	Min.	Max.	Middel	Kornstørrelse	2/11
EN 1744-1 Syreopløselig sulfat		0,20%	< 0,1 %	Sortering	Gc80/15
EN 1744-1 Total svovl		0,02%	< 0,1 %	Indhold af finstof	f1,5
EN 1367-4 Udtørringssvind		0,075%	0,041%	Korndensitet, VOT, Mg/m ³	2,64
EN 1097-6 Korndensitet VOT, Mg/m ³	2,61	2,67	2,64	Sammensætning / indhold	
EN 1097-6 Vandabsorption	0,1%	0,5%	0,2%	Chlorider	< 0,003% Cl
				Syreopløselige sulfater	AS _{0,2}
EN 1367-1 Frost/Tø		1	0,1	Total svovl	< 0,1 %
				Volumenstabilitet	
Quantab Cloridindhold		0,003%	0,000%	Udtørringssvind	0,041%
				Modstandsdygtighed overfor frost/tø	F1

Egenskaber iht. DS/EN 12620 og DS/EN 206 DK NA: Bilag E

Prøvningsmetode	Min.	Max.	Middel	Modstandsdygtighed over for alkalisk reaktivitet	0,03%
ASTM C1260 Acc. Mørtelprismeeks.		0,10%	0,03%	Vandabsorption	WA ₂₄ 0,2
Beregning Ækv. alkaliindhold		0,003%	0,000%		

EN 933-1 Kornstørrelsesfordeling

Sigte, mm	Min.	Middel	Max.
22,4	100%	100%	100%
16	98%	100%	100%
11,2	82%	92%	99%
8	44%	59%	74%
5,6	19%	34%	49%
4	8%	18%	28%
2	0%	6%	16%
1	0%	3%	5%
0,25	0,0%	1,8%	3,0%
0,063	0,0%	0,8%	0,3%



* Overensstemmelseserklæring:

Betontilslaget produceres iht. FPC-håndbog og iht. EN 12620 annek 2A, der overvåges og certificeres af Bureau Veritas Certification, reg.nr 0615, under attereringssystem 2+. Betontilslaget overholder endvidere supplerende krav i DS/EN 206 DK NA: Bilag E, hvilket ligeledes overvåges af Bureau Veritas Certification.

Regnar Bjerre, kvalitetschef
Tlf.: 6012 8822
Email: regnar.bjerre@bgstone.dk

EN 12620

BUREAU VERITAS
Certification Denmark A/S

Cert.no. 0615-CPR-9771

