

Produktionssted: Brekke Stenbrud, 1745 Halden, Norge  
Producent: BG Stone A/S, Fabrikvej 12, 8800 Viborg  
Produktbetegnelse: 2-16 mm E Granitskærver  
Eksponeringsklasser: XD2, XD3, XS3, XF4, XA3  
Beskrivelse: Knust, tørsorteret og blandet Iddefjord-granit

Gyldig fra: 29. juni 2022  
Erstatter: 10. maj 2021  
Deklarations nr.: CB69810166  
Vare nr.: 2110166  
Certifikatnr.: 1505-CPR-CB698

Egenskaber iht. EN 12620

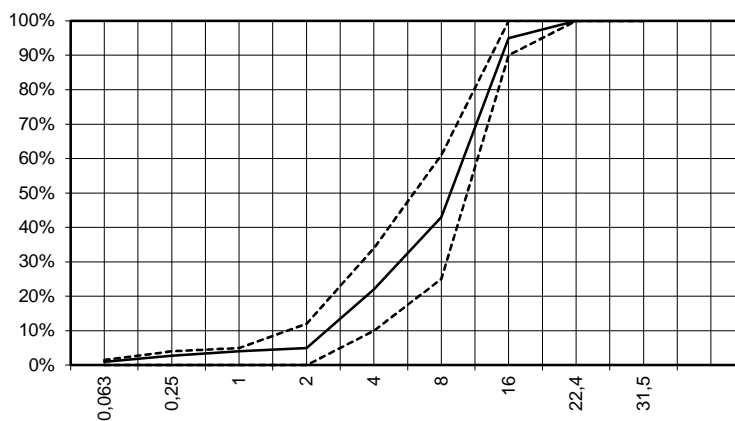
Prøvningsmetode	Min.	Max.	Middel	Kornstørrelse	
EN 1744-1 Syreopløselig sulfat		0,20%	< 0,1 %	Sortering	2/16 G <sub>c</sub> 90/15
EN 1744-1 Total svovl		0,02%	< 0,1 %	Gradering	G <sub>T</sub> 17,5
EN 1367-4 Udtørringssvind		0,075%	0,041%	Indhold af finstof	f <sub>1,5</sub>
EN 1097-6 Korndensitet VOT, Mg/m <sup>3</sup>	2,61	2,67	2,64	Korndensitet, VOT, Mg/m <sup>3</sup>	2,64
EN 1097-6 Vandabsorption	0,1%	0,5%	0,2%	Sammensætning / indhold	AS <sub>0,2</sub>
EN 1367-1 Frost/Tø		1	0,13	Syreopløselige sulfater	< 0,1 %
				Total svovl	< 0,1 %
				Volumenstabilitet	
				Udtørringssvind	0,041%
				Modstandsdygtighed overfor frost/tø	F <sub>1</sub>

Egenskaber iht. DS/EN 12620 og DS/EN 206 DK NA: Bilag E

Prøvningsmetode	Min.	Max.	Middel	Modstandsdygtighed over for alkaliskel-reaktivitet	
ASTM C1260 Acc. Mørtelprismeecks.		0,10%	0,03%	Sammensætning / indhold	0,03%
Quantab Kloridindhold		0,003%	0,000%	Klorider	< 0,003% Cl
Beregning Ækv. alkaliindhold		0,003%	0,000%	Vandabsorption	WA <sub>24</sub> 0,2

EN 933-1 Kornstørrelsesfordeling

Sigte, mm	Min.	Middel	Max.
31,5	100,0%	100,0%	100,0%
22,4	100%	100%	100%
16	90%	95%	100%
8	25%	43%	61%
4	10%	22%	34%
2	0%	5%	12%
1	0%	4%	5%
0,25	0,0%	2,7%	4,0%
0,063	0,0%	1,0%	1,5%



Attestering af ydeevnens konstans



FPC Certifikat, 1505-CPR-CB700, iht. EN 12620 + A1: 2008

*Regnar Bjerre*

Regnar Bjerre, kvalitetschef  
Tlf.: 6012 8822  
Email: regnar.bjerre@bgstone.dk